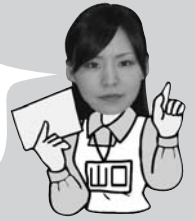


保健師からの ちょっといいはなし!

今年もあと1か月!
クリスマス・忘年会などイベント
が多い時期になってきましたね。
皆さん計画は立てましたか?



知っておこう!

RSウイルス

RSウイルスは乳幼児に呼吸器感染症を引き起こすウイルスです。大人が感染した場合は軽いかぜの様な症状でおさまりますが、予定日より早く生まれたり赤ちゃんや生まれつき呼吸器や心臓に病気がある赤ちゃんが感染すると、細気管支炎や肺炎を起こすなど重症化することがあります。早く生まれた赤ちゃんは、肺や免疫（からだにウイルスなどの異物が入ってきたときに攻撃し自分のからだを守ること）のはたらきが十分に発達していないうえに、母親からRSウイルスに対する抗体をもら

っていないためです。(抗体をもらうのは、妊娠後期です。)

◆流行期

1年を通じて感染がみられますが、特に秋から春にかけて流行します。

◆症状

鼻みず、せき、のどの痛みや腫れ、発熱など(これらの症状は通常1〜2週間でおさまります)。

重症化すると、呼吸が浅く、呼吸数が増える、呼吸がゼイゼイするなど、細気管支炎や肺炎になることもあります。

◆感染経路

感染力は強く、飛まつ感染(せきやくしゃみで空気中に飛び散ったウイルスを取り込む)と接触感染(手など皮膚が直接ふれる、手などがふれた場所に間接的にふれるなど)の両方で感染します。

◆予防

RSウイルス感染症には有効な治療薬がないため、かからないように予防することが大切です。

- 手洗い・うがいをする
- 人ごみをさける

○風邪をひいている家族との接触を控える

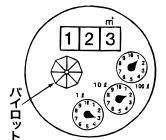
皆野・長瀬上下水道組合からのお願い

月に一度は水道メーターの点検を!

ご家庭に引き込まれた水道管からの水漏れは気づきにくいものです。無駄な出費を防ぐため、月に一度お調べください。

◆水漏れチェック方法

- ①宅内のすべての蛇口(水洗トイレも)を閉めます。
- ②水道メーターのパイロットの動きを見ます。
止まっている 水漏れはありません。
動いている 水道メーターから蛇口までのどこかで水漏れしています。



※修理は、皆野・長瀬上下水道組合の指定給水装置工事業者へ依頼してください。

水道管凍結にご注意を!

水は気温がマイナス4度以下になると凍る性質があります。凍結して破裂するおそれがあるのは、次のような場所です。

- 水道管がむきだしのところ
- 北向きにあるところ
- 風当たりの強いところ

問合せ 皆野・長瀬上下水道組合 ☎62-0554

住宅ローン控除を受けているかたへ

国から地方への税源移譲のため、平成19年から多くのかたが、所得税が減って住民税が増えています。所得税が減ったことによって、住宅ローン控除の金額も少なくなってしまう場合は、毎年、所定の申告をすることで、その減少分を翌年度の住民税から控除することができます。



●申告のしかた

住宅ローン控除専用の申告書を、税務署または町へ平成21年3月16日(月)までに提出してください。

税務署へ確定申告するかた

確定申告書とともに提出してください。

上記以外のかた

源泉徴収票を添付して町へ提出してください。