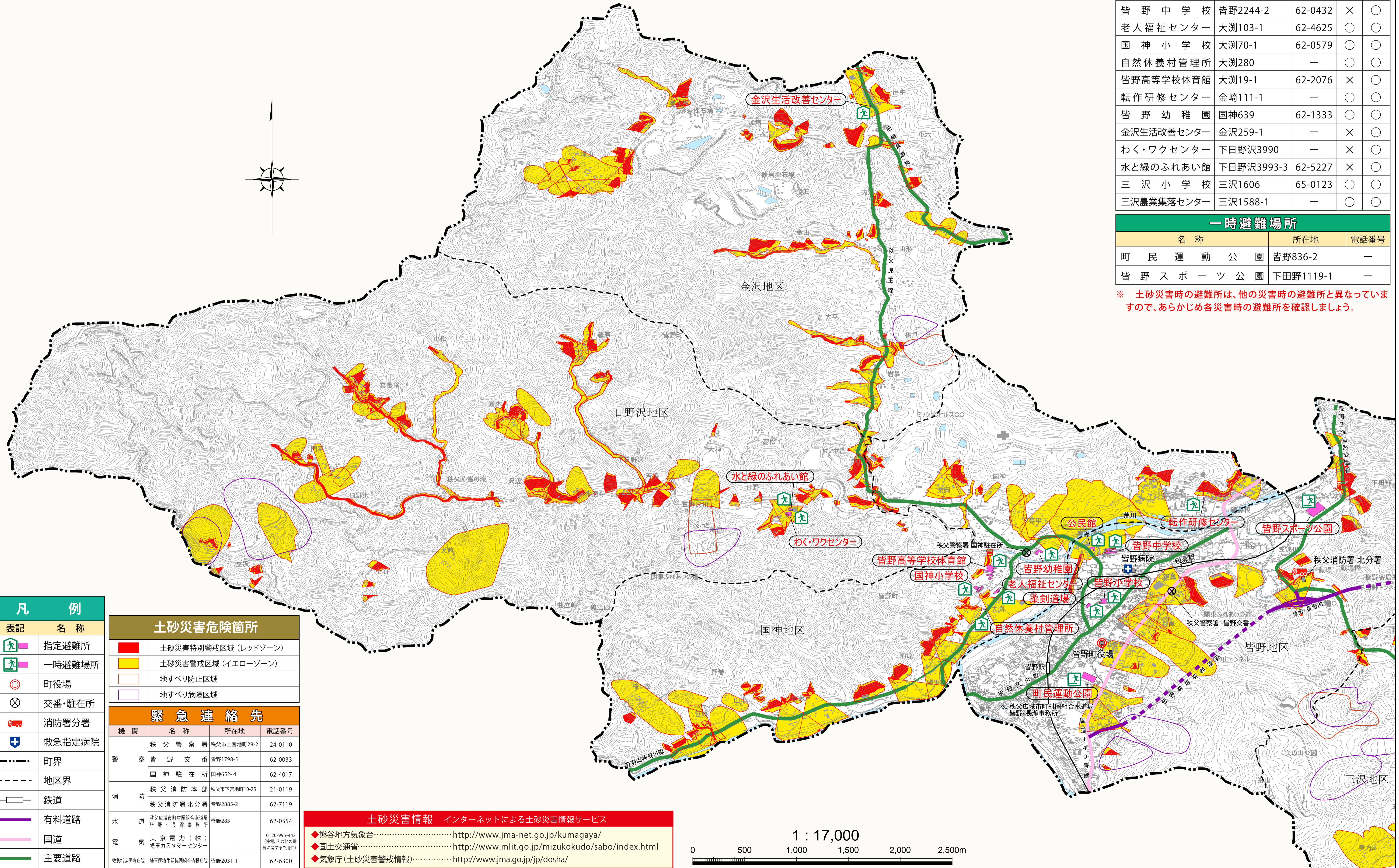


# 皆野町土砂災害ハザードマップ

[土砂災害警戒区域・土砂災害特別警戒区域]

## 国神・金沢・日野沢地区

この地図は、国土地理院の承認を得て、同院発行の2万5千分の地形図を拡大したものである。(承認番号 平28情地、第304号)



指定避難場所・避難所				
名称	所在地	電話番号	土砂災害	その他災害
公民館	皆野2228-1	62-0454	×	○
柔剣道場	皆野2125	—	○	○
皆野小学校	皆野1346	62-0053	○	○
皆野中学校	皆野2244-2	62-0432	×	○
老人福祉センター	大淵103-1	62-4625	○	○
国神小学校	大淵70-1	62-0579	○	○
自然休養村管理所	大淵280	—	○	○
皆野高等学校体育館	大淵19-1	62-2076	×	○
転作研修センター	金崎111-1	—	○	○
皆野幼稚園	国神639	62-1333	○	○
金沢生活改善センター	金沢259-1	—	×	○
わく・ワクセンター	下日野沢3990	—	×	○
水と緑のふれあい館	下日野沢3993-3	62-5227	×	○
三沢小学校	三沢1606	65-0123	○	○
三沢農業集落センター	三沢1588-1	—	○	○

一時避難場所		
名称	所在地	電話番号
町民運動公園	皆野836-2	—
皆野スポーツ公園	下田野1119-1	—

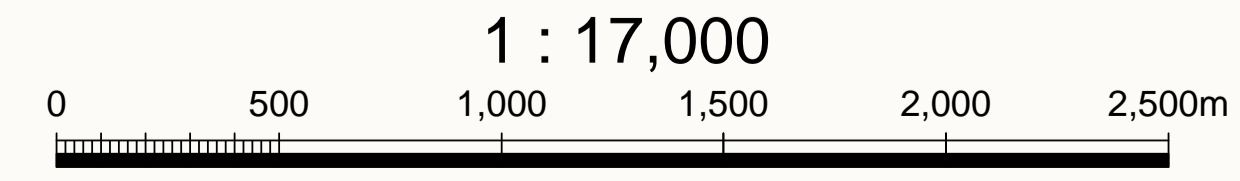
※ 土砂災害時の避難所は、他の災害時の避難所と異なっていますので、あらかじめ各災害時の避難所を確認しましょう。

凡例	
表記	名称
	指定避難所
	一時避難場所
	町役場
	交番・駐在所
	消防署分署
	救急指定病院
	町界
	地区界
	鉄道
	有料道路
	国道
	主要道路

土砂災害危険箇所	
	土砂災害特別警戒区域 (レッドゾーン)
	土砂災害警戒区域 (イエローゾーン)
	地すべり防止区域
	地すべり危険区域

緊急連絡先			
機関	名称	所在地	電話番号
警察	秩父警察署	秩父市上宮地町29-2	24-0110
	皆野交番	皆野1798-5	62-0033
	国神駐在所	国神652-4	62-4017
消防	秩父消防本部	秩父市下宮地町10-25	21-0119
	秩父消防署北分署	皆野2885-2	62-7119
水道	秩父広域市町村圏組合水道局皆野・長瀬事務所	皆野283	62-0554
電気	東京電力(株)埼玉カスターセンター	—	0120-995-442 (停電、その他の電気に関するご用件)
救急指定医療機関	埼玉医療生活協同組合皆野病院	皆野2031-1	62-6300

土砂災害情報 インターネットによる土砂災害情報サービス	
	熊谷地方気象台…………… <a href="http://www.jma-net.go.jp/kumagaya/">http://www.jma-net.go.jp/kumagaya/</a>
	国土交通省…………… <a href="http://www.mlit.go.jp/mizukokudo/sabo/index.html">http://www.mlit.go.jp/mizukokudo/sabo/index.html</a>
	気象庁(土砂災害警戒情報)…………… <a href="http://www.jma.go.jp/jp/dosha/">http://www.jma.go.jp/jp/dosha/</a>



平成二十八年作成