



学校だより

えのき

6月号



皆野町立皆野小学校 令和3年5月27日 発行

## 「マスクのメリットとデメリット」 ～ メラビアン法則 ～

校長 坂本 勉

いよいよ1学期も折り返し地点にさしかかりました。コロナ感染症予防に配慮しながら、様々な活動が順調に進んでおります。子供たちも毎日元気に登校し、充実した学校生活を送っています。

粒子が細かい新型コロナウイルスそのものは、マスクでは堰き止めることができないようです。しかし、ウイルスが混じった唾液の粒子は大きいので、その飛沫を出さない、入れないためには有効なため、新型コロナの終息までは有効な予防策として、マスクをつけることになるでしょう。

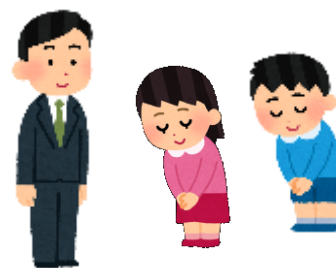
毎朝、校門で子供たちを出迎えています。元気にあいさつを返してくれる子もいれば、黙って通り過ぎる子もいます。マスクをつけているので口の動きが見えず、表情もわかりません。あいさつをしていないように見えてもマスクで声が減衰し、こちらに聞こえていないだけなのかもしれません。

ところで、「メラビアン法則」というのを聞いたことがありますか？ 「メラビアン法則」とは、例えば、「楽しいね」と言いつつ、沈んだトーンでつまらなさそうに話し、うつむき加減で人に伝える、というように、話す内容と表情や態度に矛盾があるとき、相手はどんな受け止め方をするのか？ ということを研究し、導き出された法則です。下記の **Verbal**、**Vocal**、**Visual** の頭文字から「**3Vの法則**」とも呼ばれています。この法則によると相手に伝わる情報の割合は、次の通りです。

- ・言語情報(Verbal) : 話の内容、言葉そのものの意味 → 7%
- ・聴覚情報(Vocal) : 声の質、速さ、大きさ、口調 → 38%
- ・視覚情報(Visual) : 見た目、表情、しぐさ、視線 → 55%

なんと、**言語情報は、たったの7%です！**

マスクによる伝わりにくさは、校門で毎日起こっています。しかし、私たち大人もマスクをしていることが多い昨今、子供たちに伝えるべきことをマスク越しにでもしっかり伝えることができているのかも気になります。



**メラビアン法則から、伝達力を倍増するためには「3つのV」を一致させることが必要**とのことです。「叱るときには、叱りながら笑わない。」「ほめるときや、『ありがとう』を言うときには、オーバーアクション気味に、声のトーンをあげて、マスクで見えにくくても表情を明るくするなど、3つのVのすべてを矛盾なく一致させると伝達力がアップするようです。

**朝の校門で、毎日とても気持ちのよいあいさつをしてくれる6年生の女の子がいます。**明るい声であいさつをするとともに、マスクの上からのぞく目がしっかり笑顔であることを伝えていて、さらに会釈をしてくれます。とても清々しい気持ちになります。成長するにつれ、笑っていても目が笑えていないことが多くなる大人には、眩しい程の笑顔です。マスクを外して、お互いに笑顔であいさつを交わせる日が一刻も早く戻ってくることを願うばかりです。



# ◆主な行事予定◆



日	曜	行 事
1	火	登校指導 朝学習 プール開き 委員会(5,6年) ｽｰﾙｶﾞﾗｰ
2	水	読み聞かせ(1,2年)・朝読書 衛生検査
3	木	短縮5 朝学習(算) 歯科健診(4,5,6年) 一斉下校 14:15
4	金	朝学習(国) 体力テスト予備日 ※後援会総会(19:00)
5	土	
6	日	6/8 引渡訓練は中止します
7	月	朝学習(国) 1年下校付添(民生委員さん)
8	火	全校除草 危機管理対応訓練 引渡訓練(中止) クラブなし(4,5,6年は6時間授業) ｽｰﾙｶﾞﾗｰ
9	水	朝読書 衛生検査 ロング集会
10	木	短縮5 朝学習(算) 耳鼻科検診(全) 一斉下校 14:15
11	金	朝学習(国) <b>3年社会科学見学</b>
12	土	
13	日	
14	月	朝学習(国) 1年下校付添(民生委員さん) (ロング集会予備日①)
15	火	朝学習 クラブ(4,5,6年) (ロング集会予備日②)
16	水	朝読書 衛生検査 校内硬筆展 授業公開①(5校時~)
17	木	朝学習(算) 校内硬筆展 授業公開②
18	金	朝学習(国) 校内硬筆展 授業公開③
19	土	
20	日	保護者の方1名は、6/16,17,18のうちいずれかの日で参観できます。
21	月	朝学習(国)
22	火	校長講話 クラブ(4,5,6年)
23	水	朝読書 衛生検査 ※職員ノーマルデー
24	木	朝学習(算) 歯科健診(1,2,3年 なかよしひまわり)
25	金	朝学習(国)
26	土	
27	日	
28	月	朝学習(国)
29	火	朝学習 クラブ(4,5,6年)
30	水	朝読書 衛生検査 <b>4年社会科学見学</b>

## 給食費について

令和3年度より、学校給食費は、町立幼稚園・小中学校分を町の口座で一括管理すること(公会計化)となりました。

給食費は翌月末に引き落としをさせていただきます。4月分給食費の振替日は、5月31日(月)です。振替が円滑に行われますよう、お手数ですが事前の確認等をお願いいたします。

なお、皆様のご協力によりまして、本校の以前までの学校給食費は、すべて集金済となっております。今後とも引き続きよろしくお願いたします。

## PTA会費「口座振替」について

PTA会費(年2,000円)を6月に登録していただいた口座から引き落としさせていただきます。

6月14日(月)に振替が円滑に行われますよう、お手数ですが事前の確認等をお願いいたします。

振替ができなかった場合には、後日現金で学校へ納めていただくこととなります。皆さまのご協力をお願いいたします。



### 5/17 プールそうじ

5,6年生のみんながプールをピカピカにしてくれました。



### 5/21 離任式

昨年度までいらした先生とのお別れを体育館と教室でおこないました。



### 5/25 がっこうたんけん

1年生が生活科で「学校探検」をしました。学校のことを知ることができました。

## 【皆野小学校後援会費 集金のお知らせ】

本校の教育活動に対しまして多大なるご支援をいただき、誠にありがとうございます。

後援会のお力添えは、本校の教育活動のさらなる充実のために大変ありがたく、感謝申し上げます。

令和3年度後援会総会が6月4日に行われます。総会后、今年も皆野小学校後援会の各地区役員さんが、6月~7月にお伺いいたしますので、会費1口200円以上のご協力をどうぞよろしくお願いいたします。

