

皆野町議会議員

一般選挙

任期満了に伴う町議会議員選挙を次の日程により行います。

告示日 2月7日(火)

投票日 2月12日(日)

選挙すべき議員の数 12人

立候補できる方

日本国民で、昭和62年2月13日までに生まれ、平成23年11月6日までに皆野町の住民基本台帳に登録され、引き続き選挙期日(投票日)まで皆野町に住所を有し、欠格事項に該当しない方。

※欠格事項 成年被後見人、禁錮以上の刑に処せられ、その執行を終わるまでの者

立候補の届出

・日 時 2月7日(火) 午前

8時30分～午後5時

・場 所 役場201会議室

(2階)

立候補予定者説明会

・日 時 1月12日(木)

午後1時30分～

・場 所 文化会館A会議室

(3階)

※出席人員は立候補予定者を
含め3人以内。

問合せ 選挙管理委員会

☎62-12331

平成23年冬の交通事故防止運動

冬の交通事故防止運動が、12月1日(木)から14日(水)まで実施されます。交通ルールをよく守り、事故に遭わないよう、皆さん注意しましょう。

「人も車も自転車も 安心・安全 埼玉県」

○自転車・バイク乗車中の交通事故防止

自転車・バイクに乗車する際は、必ずヘルメットを着用しましょう。

早めのライト点灯を心がけましょう。早めに点灯することで歩行者の早期発見につながります。

○子どもと高齢者の交通事故防止

現在、埼玉県において高齢者の交通事故が非常に増えています。

高齢者の方は、交通事故に遭わないよう十分注意しましょう。

夕暮れ時、夜間に出かける際は明るい服装にし、反射材を身につけましょう。

○飲酒運転の根絶

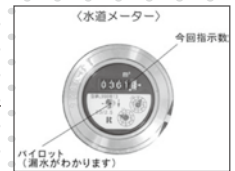
飲酒運転は犯罪です。お酒を飲んだら運転は絶対にやめましょう。



皆野・長瀨上下水道組合からのお願い

月に一度は水道メーターの点検を！

ご家庭に引き込まれた水道管からの水漏れは気づきにくいものです。無駄な出費を防ぐため、月に一度お調べください。



◆水漏れチェック方法

- ① 宅内のすべての蛇口(水洗トイレも)を閉めます。
 - ② 水道メーターのパイロットの動きをみます。
 - ・止まっている……水漏れはありません。
 - ・動いている……水道メーターから蛇口までのどこかで水漏れしています。
- ※修理は、皆野・長瀨上下水道組合の指定給水装置工事業者へ依頼してください。

水道管凍結にご注意を！

水は気温がマイナス4度以下になると凍るおそれがあります。凍結して破裂するおそれがあるのは、次のような場所です。冬期間は、凍結防止を心がけましょう。

- 水道管がむきだしのところ
- 北向きにあるところ
- 風当たりの強いところ

問合せ 皆野・長瀨上下水道組合 ☎62-0554

皆野町内放射線測定結果 (11月15日測定)

単位：マイクロシーベルト

皆野幼稚園	0.060	三沢小学校	0.072
皆野小学校	0.065	皆野中学校	0.048
国神小学校	0.060	ふれあい広場	0.068
金沢小学校	0.086		

問合せ 町民生活課環境衛生担当 ☎62-1232