

ご存じですか？

～医療費が高額になる方へ～

入院・診察・投薬など、ひとつの医療機関で高額な医療を受けたとき、「限度額適用認定証」を提示すると、ひと月の医療機関や薬局の窓口での支払いが、一定の金額までにとどめることができます。

事前に申請する必要がありますので、詳しくはお問い合わせください。

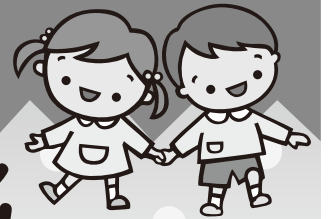
●申請に必要なもの 印鑑・保険証

※健康保険組合や共済組合に加入している方は、加入している組合などにお問い合わせください。

問合せ 町民生活課保険年金担当

☎62-1232

皆野幼稚園



第3子以降の保育料無料化

町では子育て支援の一環として平成25年度から、中学生以下の兄弟がいる世帯の第3子以降の園児の保育料が無料になりました。

平成24年度まで (年額)

世帯の区分	認定区分	保育料
・町民税 非課税世帯 均等割のみ世帯 ・生活保護世帯	第1子	30,400円
	第2子	25,400円
	第3子以降	20,400円



平成25年度から (年額)

世帯の区分	認定区分	保育料
・町民税 非課税世帯 均等割のみ世帯 ・生活保護世帯	第1子	変更なし
	第2子	変更なし
中学生以下の兄弟 がいる世帯の第3 子以降の園児	第3子以降	無 料

なお、保育料の減免を受けるには申請が必要です。

問合せ 教育委員会学校教育担当

☎62-4563



主 催
金沢地区つつじ祭り実行委員会

物・もろこしまんじゅうなどの販売ほか

内 場 時 期
容 所 間 日
金沢菖神社境内
午前10時～午後3時30分
出牛浄瑠璃人形(壺坂靈
験記)、秩父屋台囃子、
俳句の投句、ゴム風船パ
フォーマンス、記念植樹、
茶の湯(野点)、舞踏、
フラダンス、ヘメロカリ
ス苗の配布、紙飛行機飛
ばしコンテスト、農産

第17回
金沢地区
つつじ祭り