

全国瞬時警報システム (J-ALERT)

全国瞬時警報システム (J-ALERT) は、緊急地震速報や、弾道ミサイル情報といった対処に時間的余裕のない事態が発生した場合に、人工衛星を用いて町の有線放送設備を自動起動し、放送することにより、国から住民へ緊急情報を瞬時に伝達するシステムです。

放送される情報

- 緊急地震速報
推定予測震度 4 以上
- 国民保護関係情報
弾道ミサイル情報、ゲリラ・特殊部隊攻撃情報、
航空攻撃情報、大規模テロ情報



放送の内容

| | |
|--------------------------|---|
| 緊急地震速報 (推定予測震度 4) | (緊急地震速報チャイム音) 「大地震 (おおじしん) です。大地震です。」 × 3 回 こちらは皆野町放送センターです。 |
| 緊急地震速報 (推定予測震度 5 弱以上) | (緊急地震速報チャイム音) 「緊急地震速報。大地震 (おおじしん) です。大地震です。」 × 3 回 こちらは皆野町放送センターです。 |
| 緊急地震速報の誤報 | 「先ほどの緊急地震速報は誤報です。」 × 3 回 こちらは皆野町放送センターです。 |

注意事項

- ・有線放送設備を自動的に起動させるシステムのため、深夜など時間帯を問わず放送されます。
- ・震源が近い地震や直下型の地震が発生した場合には、緊急地震速報が間に合わないことがあります。

問合せ 総務課企画政策防災担当 ☎62-1231

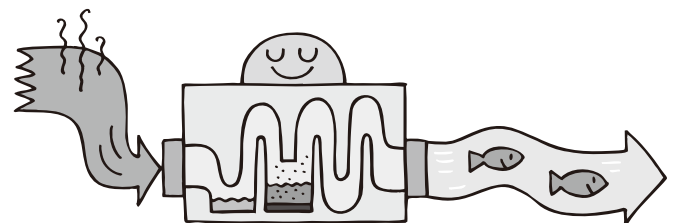
10月1日は浄化槽の日

浄化槽は、保守点検・清掃・法定検査という維持管理が適正に行われることによって、私たちの生活から排出された汚水を浄化して、きれいな水を川に流すことのできる装置です。

浄化槽法では、定期的な保守点検・清掃のほかに、これらが適切に行われているかを検査するための法定検査の受検が義務づけられています。

◆法定検査を受検しない場合

指導・助言、勧告、改善命令がなされる場合があります。また、改善命令に従わないときは、罰則 (30万円以下の過料) が科せられる場合があります。



問合せ 秩父環境管理事務所 ☎23-1511
町民生活課環境衛生担当 ☎62-1232