

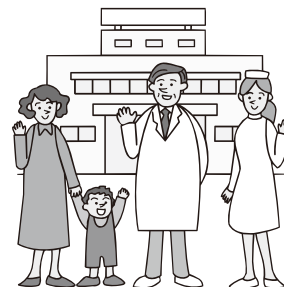
# 安心して住める医療環境を守りましょう!

救急医療や産科医療は昼夜を問わない過酷な医療現場であり、そこに携わる医師・看護師などの医療スタッフが厳しい勤務環境の中で対応しています。

全国的にコンビニ受診や、妊婦健診を受けずに出産するといったことが問題になっていますが、医療体制の維持のためには、住民一人ひとりが救急医療や産科医療を正しく理解し、適正に利用するという心がけと協力が必要です。

## みんなで心がけ秩父地域の医療を守りましょう!

- 「かかりつけ医」「かかりつけ歯科医」を持ちましょう。
- なるべく身近な医療機関を通常の診療時間内に受診しましょう。
- 妊娠中は妊婦健診を受けましょう。



## 秩父地域の救急体制

### ●初期救急医療体制

初期救急医療体制は、外来で対処できる比較的軽症の救急患者さんに対応するもので、秩父郡市医師会が運営する休日診療所と在宅当番医制や平日夜間小児初期救急があります。

### ●第二次救急医療体制

第二次救急医療体制は、夜間や休日に急病やケガで入院治療が必要になる場合に対応するもので、現在、秩父地域内の3病院（皆野病院・秩父市立病院・秩父病院）が輪番制で受け持っています。

## 秩父地域で分娩ができる医療機関

現在、秩父地域内では1診療所（岩田産婦人科医院）のみとなっています。

分娩ができる近隣の医療機関については、下記までお問い合わせください。

問合せ 健康福祉課健康づくり担当

☎62-1233

## 新火葬場

# 建築設計業者と火葬炉設備業者が決定

秩父広域市町村圏組合では新火葬場建設事業を進めており、この度、建築設計業者と火葬炉設備業者が決定しました。

### 建築設計

選定業者 株式会社梓設計 [東京都品川区]

選定理由 使いやすい諸室構成の考え方、コンパクトで効率的な動線計画および待合空間と「里の森」の風景との調和が図られていることなどによる。

### 火葬炉設備

選定業者 太陽築炉工業株式会社 [福岡市博多区]

選定理由 公害防止に対する方針と設備における対策、故障などに対する二重三重の安全対策、火葬作業の効率化と省力化、遺体への配慮などによる。

○詳しくは、組合ホームページ (<http://www.c-kouiki.jp/>) をご覧ください。

問合せ 秩父広域市町村圏組合業務課

☎23-2489