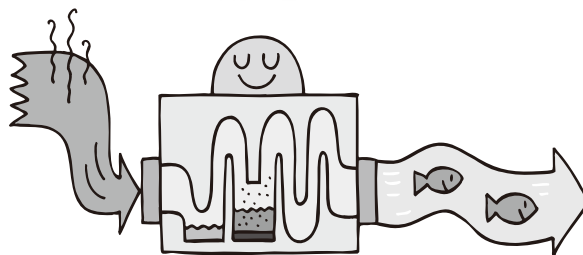


浄化槽の適正な管理をお願いします

浄化槽は、保守点検・清掃・法定検査という維持管理が適正に行われることによって、私たちの生活から排出された汚水を浄化して、きれいな水を川に流すことのできる装置です。浄化槽法では、定期的な保守点検・清掃のほかに、これらが適切に行われているかを検査するための法定検査の受検が義務づけられています。



法定検査を受検しない場合

指導・助言、勧告、改善命令がなされる場合があります。また、改善命令に従わないときは、罰則（30万円以下の過料）が科せられる場合があります。

問合せ 秩父環境管理事務所
町民生活課環境衛生担当

☎23-1511
☎62-1232

ありがとうございました 歳末たすけあい募金



皆さんからの募金は、生活に不自由されている方や、母子父子家庭の児童、寝たきりの高齢者の方などへお贈りしました。

(順不同・敬称略)

皆野地区（戸別募金）	200,600円
国神地区（ 〃 ）	60,700円
金沢地区（ 〃 ）	15,600円
日野沢地区（ 〃 ）	18,600円
三沢地区（ 〃 ）	44,200円
皆野町商工会チャリティーゴルフ大会協賛者参加者一同	26,075円
皆野町ゲートボールクラブ	3,000円
皆野町商工会女性部	20,000円
皆野町民生委員・児童委員協議会	112,204円
悠う湯ホームケアハウス	5,362円
皆野町赤十字奉仕団	30,000円

匿名	10,000円
皆野町歌謡クラブ	104,857円
秩北建設連合組合	16,445円
埼玉県仏教会北秩父支部	30,000円
匿名	1,291円
福田禮吉	10,000円
皆野町シルバー人材センター職員一同	3,000円
皆野町社会福祉協議会職員一同	6,000円
その他（募金箱など）	1,104円
募金額	719,038円

赤い羽根共同募金 ありがとうございました

10月を中心に実施した「赤い羽根共同募金運動」では、皆さんのご協力により、多額の募金をお寄せいただきました。

この貴重な募金は、埼玉県共同募金会を通じて、県内の社会福祉施設や地域の福祉活動の支援をはじめ、東日本大震災被災地支援にも役立たせていただきます。

募金額 1,503,670円