

乳児健康診査

期日 7月23日(火)
受付 午後1時～1時30分
場所 総合センター
対象 平成24年10月・
平成25年3月生まれ
内容 医師の診察、育児相談、
運動発達相談、栄養相談
持ち物 母子健康手帳、問診票
問合せ 健康福祉課健康づくり担当
☎62-1233

子育てカフェ

子育て中のお母さん！ちょっと一息・・・リフレッシュしませんか？初めての方も大歓迎！動きやすい服装でおいでください。

期日 7月13日(土)
時間 午前2時～3時30分
場所 子育て支援センター
(皆野学童保育所内)
対象 子育て中のお母さん
内容 「ママもきれいにストレッチでナイスバディー！！」
講師 強矢 ゆみ 先生
参加費 100円 (一家族)
持ち物 飲み物
主催 ミックス (秩父子育て応援団 皆野・長瀬支部)
問合せ 支援センター ☎62-2414

子育て支援センター (きらきらクラブ)

暑い日は何と言っても水遊びです。友だちといっしょに大はしゃぎ！園庭開放が楽しみです。

支援センター (皆野学童保育所内)
毎週月～金曜日 午前9時～正午
午後1時～3時

毎週月・金曜日の午前中は、国神保育園の園庭開放となります。

○動きやすい服装でおいでください。
○園庭開放・支援センター開所中の事故などについては、一切の責任を負うことができません。お子さんに手の届く範囲で、危険のないように見守っててください。

持ち物 マグカップ (屋外ではストロー付きがお勧めです。)
水遊び用着替え、タオル
問合せ 支援センター ☎62-2414

ほけん

よちよちハッピー体操

期日 7月11日(木)
時間 午前9時30分～11時30分
場所 皆野学童保育所
対象 6か月から1歳2か月までの乳幼児
内容 サーキット遊び
持ち物 母子健康手帳
ほ乳瓶またはマグカップ
申込み 健康福祉課健康づくり担当
へ ☎62-1233

にこにこハッピー体操

期日 7月17日(水)
時間 午前9時30分～11時30分
場所 皆野学童保育所
対象 平成23年4月2日から平成24年4月生まれの幼児
内容 サーキット遊び
持ち物 母子健康手帳、マグカップ
申込み 健康福祉課健康づくり担当
へ ☎62-1233

わくわくハッピー教室

期日 7月31日(水)
時間 午前9時30分～11時30分
場所 ふれあいプール・ホット
対象 平成22年4月2日から平成23年4月1日生まれの幼児
内容 プール遊び
持ち物 母子健康手帳、水着
水泳用帽子
申込み 健康福祉課健康づくり担当
へ ☎62-1233

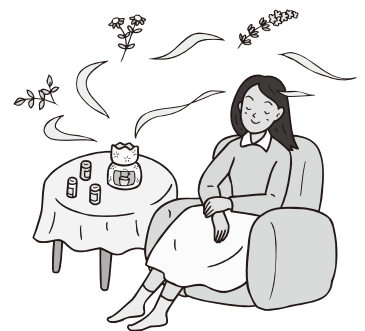
1歳6か月児健康診査

期日 7月18日(木)
受付 午後1時～1時30分
場所 総合センター
対象 平成23年11月・12月生まれ
内容 問診、身体測定、育児相談、
医師の診察 (内科・歯科)
運動発達相談、歯科・栄養
相談、心理・言葉の相談
持ち物 母子健康手帳、問診票
問合せ 健康福祉課健康づくり担当
☎62-1233

介護者のつどい

介護者自身が健康でいられると共に、介護についての知識を学びながら仲間づくりをしませんか。

期日 ①7月26日(金)
②8月26日(月)
時間 午前10時～正午
場所 役場201会議室 (2階)
対象 町内で介護をしている方
内容 アロマの香りで介護疲れをリセット
講師 アロマセラピスト
新井 幸子 氏
定員 15人 (申込順)
参加費 500円 (材料費)
申込み ①は7月19日(金)、②は8月19日(月)までに健康福祉課地域包括支援センターへ
☎62-1233



県立特別支援学校塙保己一 学園からのお知らせ

①教育相談会
期日 8月24日(土)
②学校開放
期日 9月13日(金)
③高等部専攻科入学希望者選考日
期日 12月3日(火)
申込み 県立特別支援学校塙保己一
学園 ☎049-231-2121

農薬は適正に使用しましょう

農薬を使用する際は、ラベルや袋に表示された使用方法や注意事項を厳守し、ほかの作物への飛散に十分注意してください。

散布量は最低限にするようにし、できるだけせん定や捕殺など、農薬以外の防除方法を検討しましょう。

問合せ 秩父保健所 ☎22-3824