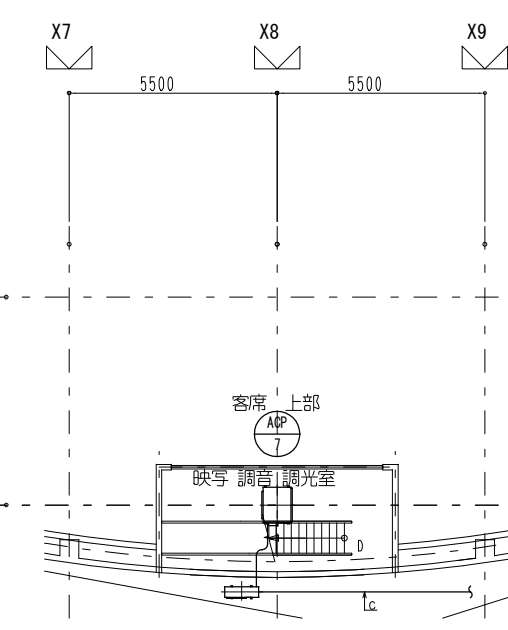
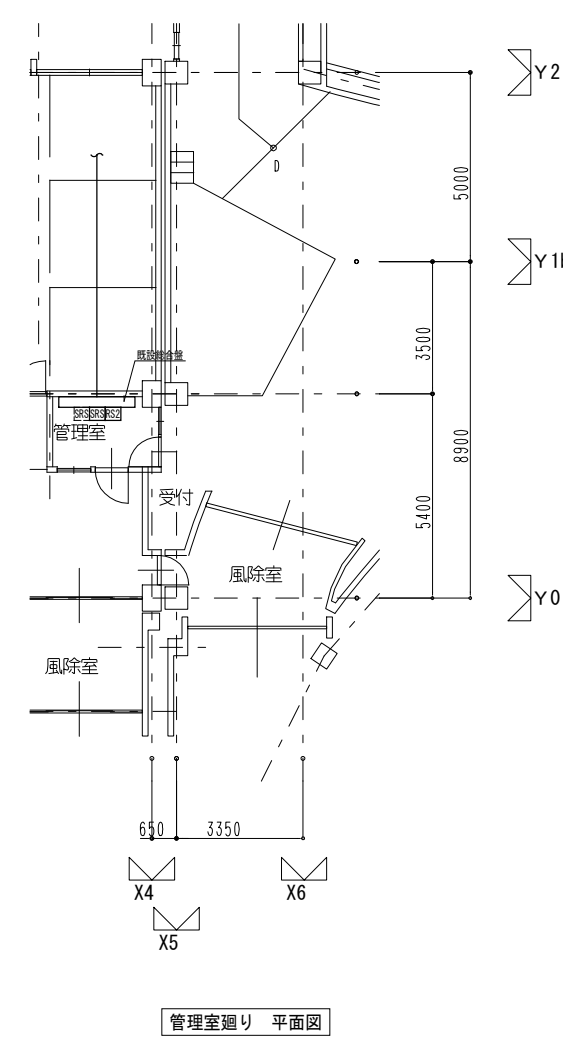


Y8
Y7
Y6
Y5
Y4
Y3
Y2
Y1b

注)・RSは取設F C Uスイッチを撤去し、配管・裏BOXは取設を利用し、取り付けるものとする。
・取設総合盤はスイッチ取付の為、現地改修を行う。



映写 調音 調光室 平面図



管理室廻り 平面図

工 事 件 名	図 面 名 称	縮 尺	設 計 年 月 日	訂 正 年 月 日	照 査 ・ 検 図	総 括 設 計 者	担 当 設 計 者	構 造 設 計 者	図 面 番 号
皆野町文化会館空調設備更新工事	改修 計装設備 ホール棟 平面図	A1版 1/100 A3版 1/200	H29.03	。					M-016