

体験してみませんか？ マレットゴルフ

健康づくりに役立つ手軽なスポーツとして老若男女に親しまれているマレットゴルフの体験会を開催します。ホールにボールを入れたときの嬉しさを体験してみませんか？

また、起伏のあるコースを歩くことで運動にもなります。初めてのかたにもスポーツ推進委員や愛好者が、分かり易く教えますので、ぜひ、ご参加ください。

マレットゴルフとは

さまざまな起伏のあるコースをスティックとボールを使って、ゴルフと同じように打ち出し地点からホールへ、できるだけ少ない打数で入れることを競うスポーツです。

期 日 ①9月30日(日)

②10月21日(日)

時 間 ①午前8時～正午 ②正午～午後4時

集 合 役場前
場 所 マレットゴルフ場(嵐山町)
対 象 18歳以上の町在住者
定 員 ①②共、先着25人(両日の参加は不可)
参加費 300円(保険料)
その他 ・町バスを利用します。
・動きやすい服装でお越しください。

申込み 9月6日(木)から
参加費を添えてください。
教育委員会社会教育担当 ☎62-4563



縄文時代の発掘調査
縄文時代は、約一万六千年～約二千五百年前の狩猟採集民の時代です。人々は、ドングリやクリなどの採集、イノシシやシカなどを対象とした狩猟、漁労などをして生活し、季節に応じて利用できる食用資源をまんべんなく使っていました。

駒形遺跡の発掘調査
駒形遺跡は、荒川右岸の河岸段丘上、皆野中学校の西側に位置しており、皆野総合センターもその範囲に含まれています。これまで7回ほど発掘調査が実施され、その結果縄文時代中期～後期の集落跡ということが分かっています。

荒川がすぐ近くにあるからでしょうか、駒形遺跡では石を利用した遺構が多く発見されています。床面に石を敷いた住居跡(敷石住居跡)や、石を組み合わせた墓(組石墓)が発見されています。また、岩の表面に玉状の製品や石斧の先端を研ぎ出すために使われたと思われる溝状の研磨痕のある岩石も見られています。

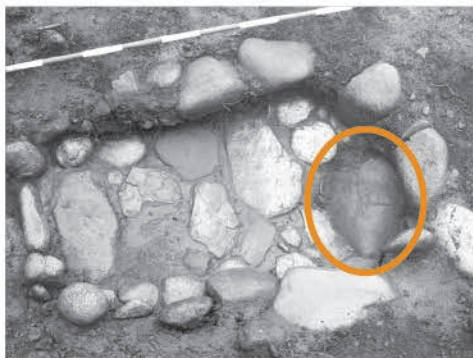


写真2 第1次調査組石墓




写真1 第7次調査 全景

みなさんの歴史散歩
No.11

こまがたいせき
駒形遺跡

～河岸段丘上に築かれた
縄文時代の集落跡～



社会教育担当
馬場 羽瑠佳

縄文時代はどんな時代？

駒形遺跡は、秩父地域の縄文時代集落の一端を示す良好な遺跡であることから県選定重要遺跡に指定されています。

駒形遺跡第一次調査の際に組石墓に伴って発見された土器(写真2)の实物は、現在役場ロビーにおいて展示中ですので、役場にお越しの際は、ぜひご覧ください。