

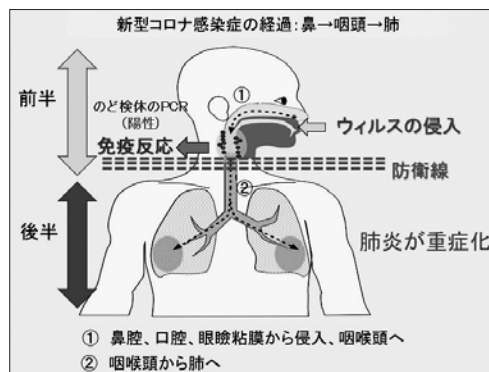
新型コロナウイルスの特徴を知ろう!

新型コロナウイルスは、消えてなくなるウイルスではないので、ワクチンなどができるまでには、長期戦が予想されます。現段階では免疫もワクチンもないので、人類全員が無防備で感染しやすい状態にあり、目に見えない敵のように恐れられています。今回はこのウイルスの特徴をご紹介します。このウイルスは風邪ウイルスの仲間ですが、**発症する前(無症状)から「感染力」がある点**が厄介なウイルスです。

感染メカニズム

口からのどにとどまるか、それとものどで止まらず肺まで行くか?

- ①前半：ウイルスは鼻・口・眼から侵入し、のどへ付着し、4～5日間口腔にとどまります。のどが防衛線となり、ここで免疫反応（ウイルスへの攻撃）が働き、のどの痛み、発熱などの症状が現れます。細胞性免疫の力で、約80%のかたは特に治療を受けずに回復します。
- ②後半：のどで食い止められないと、ウイルスはのどから肺へ移動し、肺炎を起こし、重篤化することがあります。



(提供：平井愛山医師)

感染予防のコツ

1. 石けんと流水で手を洗おう(石けんは、ウイルスの外膜を壊す働きがあります)。
2. せきエチケット・ソーシャルディスタンス(他人との距離2m)を確保しよう(飛まつが飛ぶ距離は1～2mです)。
3. 感染拡大防止で、時間を稼ごう(ワクチンや治療薬が開発されるまで)。

手話奉仕員養成講座 追加募集

新型コロナウイルス感染予防のため延期した手話奉仕員養成研修の参加者を追加募集します。

期 日 9月1日(火)から11月17日(火)までのおおむね毎週火・金曜日(全21回)

時 間 午後6時30分～8時30分

場 所 秩父市歴史文化伝承館ほか

定 員 20人

対象者 秩父郡市内に居住または通勤・通学(中学生以上)しているかた

参加費 受講費用無料

テキスト代3,300円

※講座中に手話通訳者などによる情報保障は原則ありません。

申込み 8月17日(月)までに担当へ

問合せ

健康福祉課 福祉介護担当 ☎62-1233

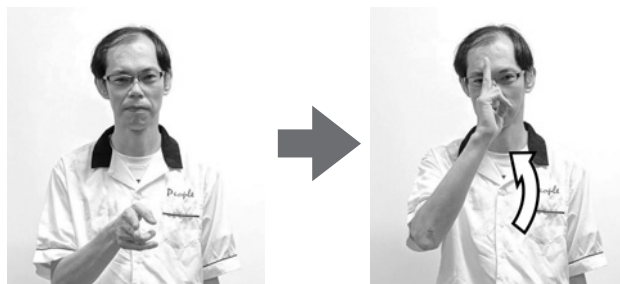
み～んなと手で話そう



簡単手話入門⑦



今月のお題:【こんにちは】



立てた人差し指と中指を重ねて、前方から額の中央へ当てます。
この表現には「昼」の意味もあります。

手話の動きを動画で確認することができます。

URLまたはQRコードからご覧ください。

<https://shuwa-chichibu.sakura.ne.jp/video/knnw.php#v>

協力：ちちぶ広域聴覚障害者協会

