

「在宅歯科医療推進窓口」 のご利用案内

療養中のかたで、歯やお口のお悩みのあるかたは、こちらに電話でご相談ください。



- ・専任の歯科衛生士が電話で対応
- ・歯科通院が困難なかたの歯科治療相談
- ・訪問診療を行っている歯科医院を紹介

※原則として、医療保険制度が適用されます。

問合せ 秩父都市地区在宅歯科医療推進窓口地域拠点
☎080-8729-8020 月～金曜日
午前10時～午後3時(祝日・年末年始を除く)

無料

お口から始まる健康づくり “歯周疾患検診”

大切な歯を失う大きな原因となっているのが歯周病です。歯周病は痛みが出ないことが多く、知らないうちに進行してしまいます。



歯を健康に保つために、ぜひ検診を受けましょう。

- 対象** 皆野町に住所があり、令和2年度中に40、50、60、70歳になるかた
- 内容** 問診・歯科医師による歯や歯ぐきの状態の診察・保健指導など
- 期限** 令和3年3月31日まで
- 自己負担額** 無料
- 申込み** 健康福祉課(⑥番窓口)で、受診に必要な書類を配付します。

問合せ 健康福祉課 健康づくり担当 ☎62-1233

風しん抗体検査・予防接種を受けましょう

抗体保有率が低いことから、全国で抗体検査・予防接種(抗体がないと判明した場合)を無料で受けられます。

対象者	昭和37年4月2日～昭和54年4月1日生まれの男性
接種期限	令和4年(2022年)3月31日
費用	無料
クーポン券	抗体検査・予防接種を受けるには、町で発行するクーポン券が必要です。既にクーポン券をお送りしていますが、紛失された場合はお問い合わせください。

問合せ 健康福祉課 健康づくり担当 ☎62-1233

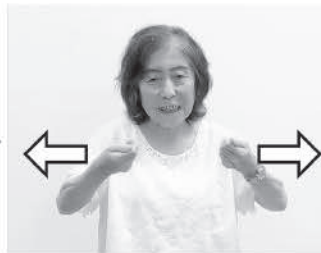
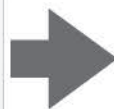


み～んなと **手** で **話** そう



簡単手話入門⑫

[久しぶり]



指の背をつけ合わせて指を立てた両手を左右に引き離します。この表現には「別れる」「離れる」という意味もあります。

手話の動きを動画で確認することができます。URL または QR コードからご覧ください。

<https://shuwa-chichibu.sakura.ne.jp/video/hssbr.php#v>

協力：ちちぶ広域
聴覚障害者協会

